



# PARROT WORLD

*Le PARC ANIMALIER IMMERSIF*

**DOSSIER DE PRESSE**

# NAISSANCE D'UN PARC ANIMALIER IMMERSIF

Par la **Parrot  
Wildlife Foundation**



## Épito

### Vision et engagement d'un fondateur passionné



**La protection de la nature est, plus que jamais, un enjeu mondial.** D'après les études scientifiques de l'Union Internationale pour la Conservation de la Nature (UICN), les populations de 3 706 espèces d'animaux ont diminué de 60 % depuis 1970. Des centaines d'espèces ont disparu et des milliers d'autres sont fortement menacées d'extinction.

Cette prise de conscience, liée à ma passion pour la nature et à ma rencontre avec des passionnés de psittacés, m'a donné envie de participer activement à la protection d'espèces menacées, et plus particulièrement à celle des perroquets. Après 35 ans dans l'industrie parapharmaceutique, j'ai donc décidé de me consacrer pleinement à leur sauvegarde en créant la Parrot Wildlife Foundation (PWLf) en 2016.

Si les actions de la PWLF sur le terrain avec les acteurs locaux de la conservation sont indispensables, je suis aussi convaincu du besoin de nourrir l'espoir pour notre avenir. J'ai souhaité créer un lieu d'expériences, de plaisirs et d'immersion où chacun pourrait, en famille, entre amis ou en sortie pédagogique, venir explorer et découvrir les extraordinaires richesses de la biodiversité d'Amérique du sud, d'Afrique, d'Océanie ou encore d'Asie. Et quels meilleurs guides que les perroquets pour explorer nos écosystèmes ?

**C'est ainsi qu'est née l'idée de Parrot World, un parc animalier où les perroquets sont les ambassadeurs de toutes les autres espèces avec lesquelles ils partagent leurs habitats.**

En 2020, ils emmèneront les visiteurs en Amérique du Sud et notamment en Amazonie, une région dont les problématiques ont particulièrement besoin d'être mises en avant en ce moment. J'espère que, comme moi, vous tomberez sous le charme des perroquets et que votre visite à Parrot World vous sensibilisera à la protection de notre belle planète.

**Bienvenue à Parrot World !**

**Éric VIGNOT** | Fondateur de la Parrot  
Wildlife Foundation



# LA VOIX DE LA NATURE



## Genèse d'une aventure pour les perroquets et la biodiversité

Intéressé par la nature et les voyages depuis plusieurs décennies, **Éric Vignot s'est pris de passion pour les perroquets au milieu des années 2000, touché par leur intelligence, leur faculté d'imitation et leur beauté.**

Ces caractéristiques en font des animaux appréciés par l'être humain depuis l'époque romaine. Malheureusement, il n'est pas aisé de réunir les bonnes conditions d'élevage pour ces oiseaux qui peuvent vivre pour certains près d'une centaine d'années ! Ils nécessitent beaucoup de place pour voler, un régime alimentaire adapté et d'être au contact de leurs congénères. Ces besoins sont souvent ignorés par de nombreux propriétaires qui, par méconnaissance, en font des oiseaux vivant dans des conditions totalement inadaptées.

Les perroquets font l'objet d'un trafic international dans certains pays malgré l'interdiction de les prélever dans la nature. De nombreux animaux sont capturés par les braconniers et meurent durant le transport ou par la suite, de stress et de maladies. La lutte contre ce trafic permet d'intercepter régulièrement des animaux, mais il est quasi-impossible de les renvoyer dans leur milieu naturel, soit par faute de moyens, soit parce qu'ils ont été entre-temps blessés ou sont tombés malades, ou parce qu'ils ne sont alors plus aptes à une vie en milieu sauvage. C'est face à ces problématiques qu'Éric Vignot a commencé à s'engager pour la protection des perroquets : en soutenant des associations de sauvegarde de psittacidés, que ce soit financièrement ou en donnant de son temps en tant que bénévole.

Toutefois, devant l'ampleur de la tâche, et dans un contexte environnemental international où la biodiversité est toujours plus menacée, **Éric Vignot a décidé en 2014 de s'engager de manière plus forte dans la conservation de la nature. Il profite de la vente de son entreprise en 2015 pour changer de vie et consacrer son temps libre et ses ressources à des actions philanthropiques au service de la protection des perroquets.**

Le SAVIEZ-VOUS ?

Les Psittaciformes :  
**1 espèce  
sur 3 est  
menacée !**

Les Psittaciformes sont un ordre d'oiseaux tropicaux qui regroupe près de 400 espèces plus connues sous les noms de perroquets, perruches, loris ou conures ! Ces espèces aux couleurs chatoyantes et à l'intelligence reconnue, occupent une pluralité d'habitats sur l'ensemble des continents de l'hémisphère sud, à l'exception de l'Antarctique. Mais près d'une espèce de perroquets sur trois est menacée de disparition à l'échelle du globe, une proportion inégalée dans toutes les autres grandes familles d'oiseaux.

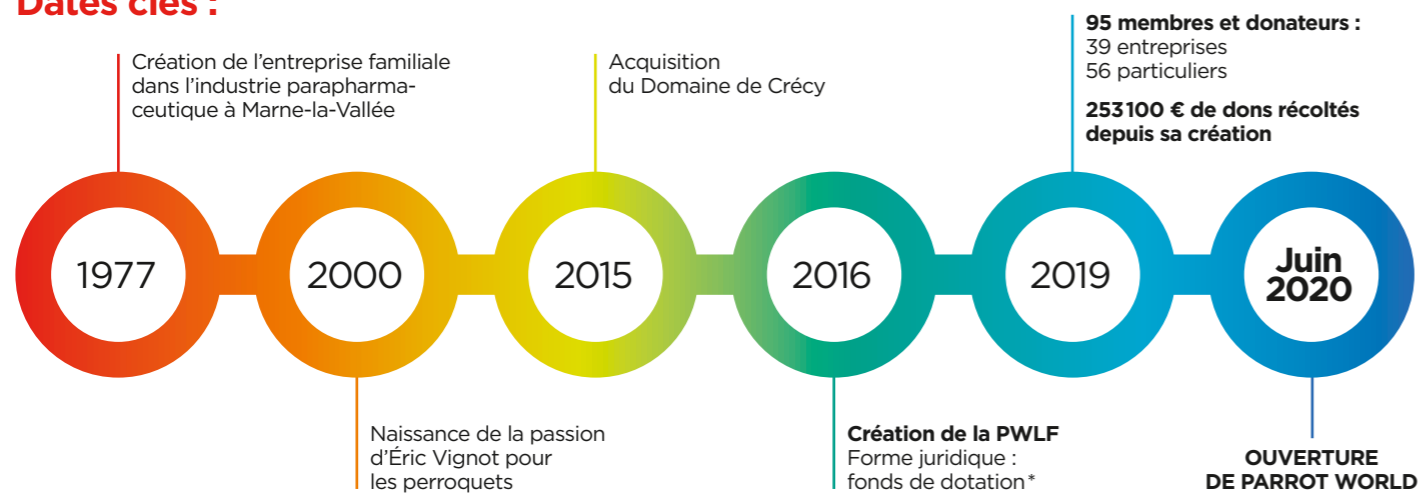


## Le perroquet : AMBASSADEUR DE LA NATURE

Chaque espèce contribue à l'équilibre de son écosystème, participe à son évolution et à sa pérennité. La disparition d'une seule affecte ainsi tout un environnement. **Pour la PWLF, le perroquet est le symbole de ces équilibres à préserver. Ses couleurs chatoyantes et son étonnante capacité à imiter la voix humaine font de lui un formidable ambassadeur de la nature, animale comme végétale.** Le rôle de la PWLF est d'amplifier la voix du perroquet et par conséquent la voix de la nature. Et aujourd'hui, en faisant un don à la PWLF ou en visitant son parc animalier Parrot World, chacun peut devenir un véritable porte-voix de la biodiversité.

## La PWLF

### Dates clés :



\*permet aux donateurs de défiscaliser une partie de leurs dons

## Jamy Gourmand

### Un parrain exceptionnel pour la PWLF

#### Bonjour Jamy.

#### Pourquoi avez-vous choisi de soutenir la Parrot Wildlife Foundation et ses actions ?

Je me reconnais totalement dans les valeurs de la PWLF. En devenant parrain de la fondation, j'ai choisi de mettre mon expérience au service de la protection des perroquets. C'est ma manière à moi de donner du sens et de la visibilité à une cause qui me touche et de concrétiser mon engagement pour la nature. Je pense que chacun peut faire sa part, et soutenir la PWLF me permet d'apporter ma pierre à l'édifice.

#### Pourquoi les perroquets plutôt qu'une autre espèce ?

Parce qu'ils font partie de ce que l'on appelle des espèces « parapluie » et qu'ils sont présents dans les principaux hotspots de biodiversité à travers le monde. Ce sont des espèces qui, si elles sont protégées, contribuent à la sauvegarde d'un nombre incalculable d'autres espèces animales et végétales qui peuplent leurs habitats. Les perroquets sont devenus pour moi, comme pour la PWLF, les ambassadeurs de cette nature à préserver.

Les espèces animales s'éteignent aujourd'hui à une vitesse alarmante et pas moins de 13 868 espèces sont en danger. Pour les seuls Psittaciformes, la grande famille des perroquets, ce sont 115 espèces qui sont menacées sur les 399 espèces restantes dans le monde, soit près d'un tiers, notamment en Amazonie.

#### Pouvez-vous nous décrire les actions de la PWLF ?

La PWLF intervient de façon concrète auprès des espèces les plus menacées, en soutenant des initiatives locales ayant pour but de protéger ces animaux dans leurs habitats naturels et la biodiversité qui les entoure : de la création de volières de reproduction et de réintroduction, à la lutte contre la déforestation ou le braconnage jusqu'à la création de nouveaux nids ou à la mise en place de programmes d'éducation des populations qui cohabitent avec ces animaux. Elle intervient également en France où elle met en place des programmes d'élevage et de sensibilisation.

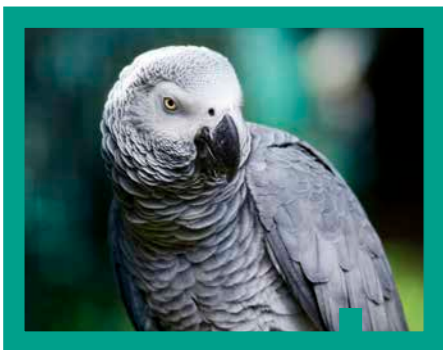


« L'ampleur des actions à entreprendre est immense, mais chacun peut s'engager à sa façon et y contribuer comme le fait la Parrot Wildlife Foundation. Pour ma part, j'ai décidé de l'aider à récolter des fonds pour mettre en œuvre ses projets. »

# LES ACTIONS DE LA PARROT WILDLIFE FOUNDATION

## Actions IN SITU Agir dans leurs écosystèmes

Les menaces pesant sur les espèces de perroquets sont nombreuses : déforestation, braconnage, réchauffement climatique. Afin d'aider à la sauvegarde de ces espèces menacées, la Parrot Wildlife Foundation soutient financièrement des programmes de conservation dans leurs pays d'origines.



### Protection de l'Amazone lilacée en Équateur

La PWLF soutient la fondation **Jocotoco** qui protège l'écosystème et les espèces emblématiques d'Équateur. Grâce aux fonds levés, cette fondation a créé une réserve pour la protection de l'Amazone lilacée. L'objectif est de sensibiliser la population locale à la protection de cette espèce et de réduire sa détention illégale.

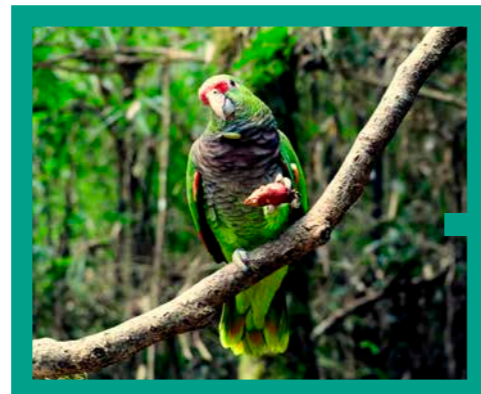


### Programme de protection pour les Aras de Buffon et les Aras Macao à Punta Islata au Costa Rica

Ces dernières décennies, des oisillons ont été victimes de prélèvement illégal dans la nature. Le **Macaw Recovery Network** a donc créé un centre de sauvegarde des aras, qui abrite actuellement une centaine d'individus. Une grande volière de 270 m<sup>2</sup> a été installée pour les aider à se préparer à la vie en milieu naturel.

### Construction d'une volière de réhabilitation pour les Gris du Gabon à Limbe au Cameroun

Le Gris du Gabon est une espèce qui se raréfie, à cause du braconnage et de la destruction de son milieu naturel. Néanmoins il fait toujours l'objet d'un trafic illégal en Afrique. Le **Limbe Wildlife Centre** récupère ainsi des perroquets, issus de saisies, déshydratés, parasités et blessés. La construction d'une nouvelle volière permettra à ces perroquets d'être réhabilités avant de pouvoir être réintroduits dans leur espace naturel.



### Sauvegarde des Amazones vineuses dans le Parc National des Araucarias au Brésil

Il ne reste que 2650 Amazones vineuses dans le monde. En partenariat avec l'**Espace Silvestre**, la PWLF contribue à la réintroduction des Amazones vineuses dans le Parc National de Araucarias classé en catégorie II de l'UICN.



### Protection des Gris du Timneh en Sierra Leone

Le Gris du Timneh est une espèce classée en danger (catégorie EN) figurant sur la liste rouge de l'UICN. Avec la **Manchester Metropolitan University**, la PWLF soutient un programme de surveillance du Gris du Timneh dans le Gola Rainforest National Park afin d'estimer le nombre de perroquets de la réserve et sensibiliser les populations locales à l'importance de cette espèce.



### Conservation de l'Amazone d'Hispaniola en République Dominicaine

En partenariat avec le **Grupo Jaragua et Birdlife**, la PWLF soutient un projet qui vise à déterminer la répartition actuelle de l'Amazone d'Hispaniola en République Dominicaine. Elle cherche également à évaluer le niveau de qualité de son habitat, examiner l'élevage et la reproduction, développer des projets de conservation de la population de l'Amazone Hispaniola sur l'île et participer à la sensibilisation des populations locales.

### Recensement des populations d'Aras Hyacinthe au Brésil

L'Ara Hyacinthe se trouve principalement dans la plaine du Pantanal au Brésil. Les populations sauvages comptent moins de 5000 individus adultes. La PWLF s'associe à la **Manchester Metropolitan University** et **Birdlife International** dans un projet dont l'objectif est de déterminer la situation de cette espèce dans les autres zones en vue d'identifier des enjeux de conservation et d'assurer la pérennité de cette espèce hors de l'aire de protection du Pantanal (1,3 % du Pantanal brésilien).

## Actions EX SITU Agir en France

La PWLF mène aussi des actions concrètes en France et se positionne comme acteur de la protection, de la sensibilisation et de l'éducation du grand public.

### Création d'un centre d'élevage conservatoire unique en France

La PWLF dispose depuis décembre 2019 d'une structure moderne de 850 m<sup>2</sup> avec 42 volières au total : 21 en extérieur et 21 à l'intérieur pouvant accueillir des couples de reproducteurs d'espèces menacées. Cette structure dispose également d'une cuisine pour la préparation des repas, d'une zone de quarantaine et d'une zone vétérinaire. Le tout sous l'œil attentif de soigneurs expérimentés.

Cette démarche s'inscrit dans le cadre des programmes internationaux de reproduction et de protection, notamment les **Programmes d'Élevage Européens des espèces menacées (EEP)** de l'**European Association of Zoos and Aquaria (EAZA)**.



## Amélioration des conditions de vie des perroquets en captivité

**Le bien-être des perroquets élevés chez les particuliers est une priorité de la PWLF.** À ce titre, elle mène des actions de sensibilisation auprès des propriétaires de perroquets sur les besoins spécifiques de ces espèces en captivité. Diverses formations leur sont proposées afin d'éviter les situations dramatiques telles que la malnutrition, la détention dans des cages inadaptées, la maltraitance. Des ateliers sont aussi organisés pour informer les propriétaires sur la réglementation en vigueur.

**La PWLF se donne également l'objectif de sensibiliser le grand public quant aux exigences incontournables de ces animaux afin de canaliser les envies d'élevage,** d'aider les éleveurs amateurs à améliorer leurs connaissances sur les exigences physiologiques et psychologiques des perroquets, et enfin de faciliter l'accueil d'animaux dont les propriétaires ne peuvent plus s'occuper.

**Une volière de plus de 1 000 m<sup>2</sup> sur 6 m de haut est également mise à la disposition des donateurs de la fondation qui veulent faire voler leurs perroquets.** En permettant à ces oiseaux de voler, cette volière contribue à leur bien-être et à leur santé tant au niveau physique que mental.

Retrouvez toutes les actions de la PWLF sur [www.parrotwildlifefoundation.org](http://www.parrotwildlifefoundation.org)



## Une ambassade pour la biodiversité

Situé en plein cœur de la campagne briarde, à Crécy-la-Chapelle en Seine-et-Marne, à 30 minutes de Paris par l'autoroute A4, Parrot World ouvrira ses portes aux visiteurs au printemps 2020 avec sa première zone thématique : **l'Amérique du Sud**.



## EXPLORER LE MONDE ANIMAL AU CONTACT DES PERROQUETS

Parrot World s'inscrit dans la nouvelle génération des parcs zoologiques, qui se donnent pour objectif de répondre aux enjeux d'éducation et de sensibilisation des publics, tout en prenant en compte le bien-être animal (leurs besoins physiologiques et psychologiques). Tels des guides au cœur de la nature, les perroquets vous invitent à explorer leurs habitats reconstitués et à rencontrer des espèces qu'ils côtoient. La visite se compose de 2 zones immersives pour permettre aux visiteurs d'observer les animaux et leurs comportements de manière plus proche et plus attentive. **Les contenus pédagogiques seront développés en partenariat avec la Parrot Wildlife Foundation, qui invitera les visiteurs à s'engager à ses côtés pour soutenir ses actions de conservation.**

### 2020 : une immersion au cœur de la nature sud-américaine

À travers un parcours ludique et pédagogique reconstituant les paysages d'Amérique du Sud, le visiteur se retrouvera en immersion totale avec les animaux endémiques de cette région du globe. La volière géante de 10 000 m<sup>2</sup> et 15 m de haut, une des plus grandes d'Europe, offrira le spectacle de centaines d'oiseaux colorés évoluant à 360°. **Cette expérience immersive au cœur de la nature sud-américaine fait de la volière géante de Parrot World une véritable ambassade de l'Amazonie en France.**

**Un projet ambitieux**  
pour la région  
Île-de-France

PLUS DE  
**50%**  
DU MONTANT  
DES TRAVAUX CONFIÉS  
À DES ENTREPRISES LOCALES

RECRUTEMENT DE  
**20 + 10**  
SALARIÉS SAISONNIERS  
POUR L'EXPLOITATION  
DU PARC

**200 000**  
VISITEURS ATTENDUS  
DÈS LA 1<sup>ÈRE</sup> ANNÉE  
un impact majeur  
POUR L'ÉCONOMIE LOCALE

## Un projet vertueux, engagé dans le respect de l'environnement



**Une station d'épuration** biologique avec des systèmes de lagunes afin d'obtenir de l'eau de qualité baignade réutilisée ensuite pour l'arrosage du parc et du golf voisin, afin de diminuer la consommation d'eau.



**Création d'un système de récupération des eaux** de ruissellement.



**+ de 6 000**  
arbres, arbustes  
ou pieds de bambous plantés.



**Des pompes à chaleur** pour le chauffage des lodges et des loges des animaux.

# 2020 : une immersion au cœur de la nature sud-américaine

La visite est conçue autour de 2 zones à explorer en famille : Amazonia Trek et Patagonia Trek !

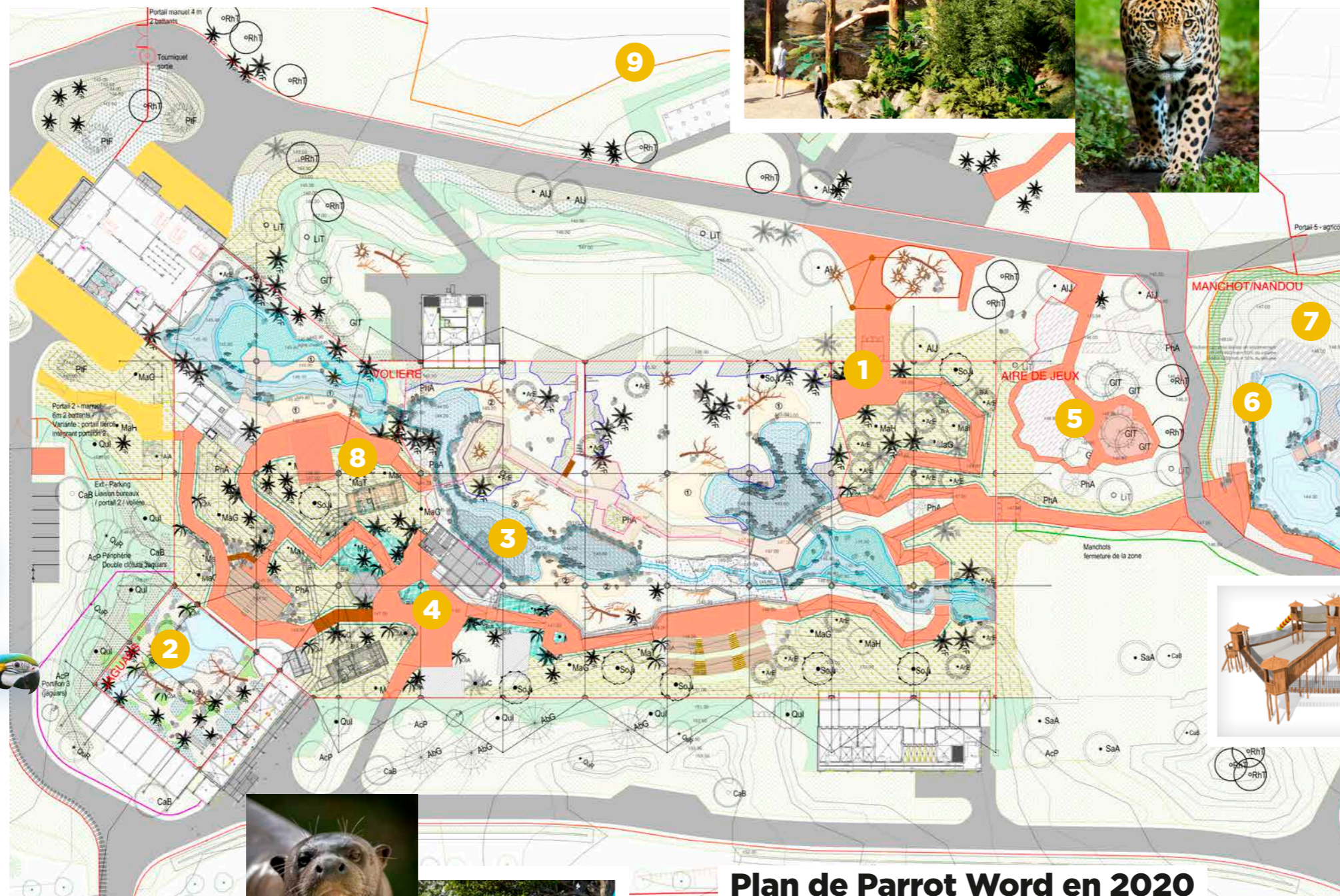
Venez admirer les espèces emblématiques d'Amérique du Sud dans un parcours ludique et immersif : jaguars, loutres géantes, manchots, coatis, perroquets, etc.

Des animations seront proposées aux visiteurs pour leur permettre de voir les animaux dans leurs comportements naturels, d'admirer la diversité des couleurs et de s'émouvoir face aux vols majestueux de centaines d'oiseaux agiles et facétieux.



## 1. La volière immersive

Pénétrez dans la volière immersive géante. Admirez plus de 350 oiseaux en vol libre et rencontrez capybaras et coatis.



Plan de Parrot World en 2020

## 3 et 4. La rivière des loutres et le campement de la PWLF

Depuis le campement de la PWLF et son ambassade de l'Amazonie, approchez-vous de la cascade pour surprendre la famille de loutres géantes jouant à faire des glissades dans ce toboggan naturel. Profitez d'une pause sous un carbet typique pour vous restaurer face à la beauté de la nature.



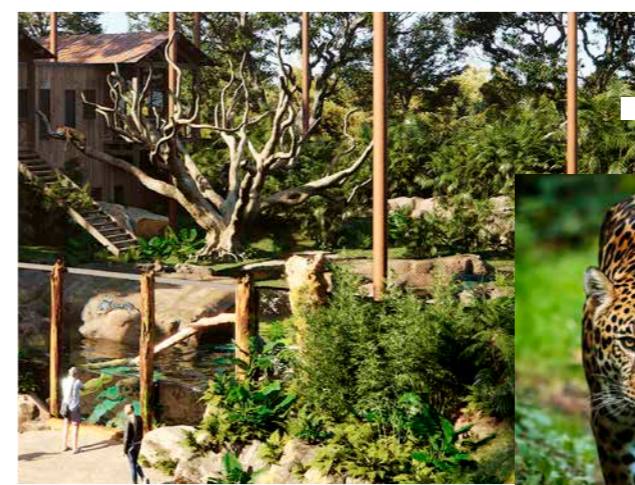
## 8 et 9. La cabane des mille et une pattes et le Ranch des enfants

Rencontrez l'extraordinaire biodiversité de la microfaune et promenez-vous au contact d'animaux domestiques tels que chèvres naines et alpagas.



## 2. Le territoire des jaguars

Installez-vous à l'affût sur la piste du jaguar et assistez à d'incroyables scènes de chasse aquatique dans un bassin équipé d'une baie vitrée de 8 m de long.



## 6 et 7. Le sentier des manchots et la Patagonie

Engagez-vous sur le sentier des manchots de Humboldt pour découvrir en face à face cet étonnant oiseau et observez nandous, guanacos et cobayes au cœur d'un paysage de Patagonie.



## 5. Le Radeau des cimes

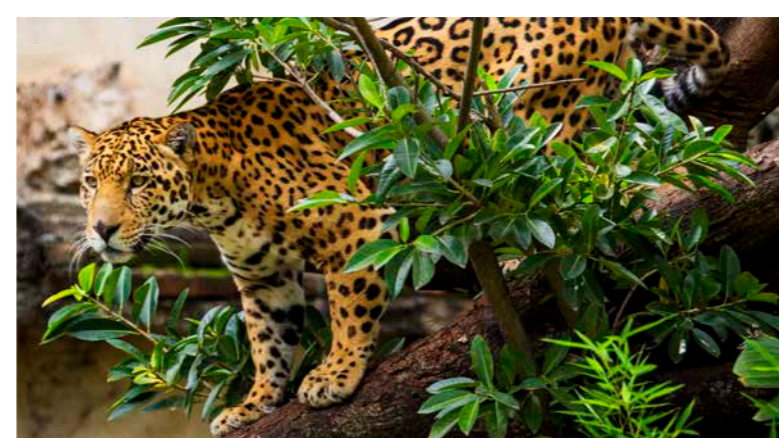
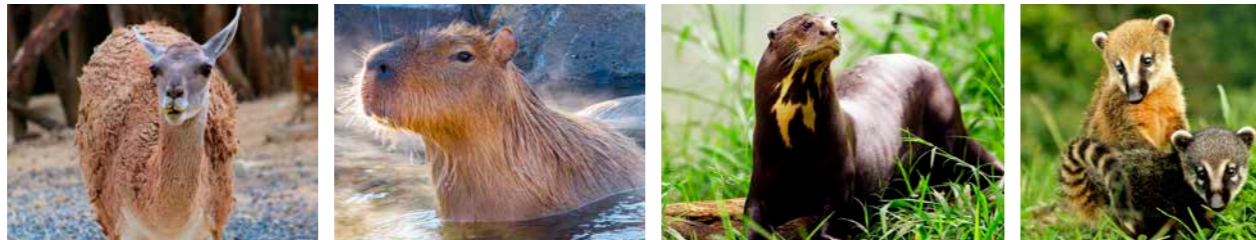
Grimpez et jouez dans le Radeau des cimes, aire de jeux géante, et imaginez-vous dans la peau d'un aventurier qui explore la canopée.



## À la découverte des animaux emblématiques d'Amérique du Sud

Dans la zone Amazonia Trek de 10 000 m<sup>2</sup>, plus de 200 grands perroquets d'Amérique du Sud, tels que des aras, des amazones et des conures, cohabiteront avec une multitude d'autres espèces dont des vanneaux, des kamichis, des hérons, des caurales soleil, des ibis, des flamants, des spatules ou encore une diversité d'anatidés.

Loutres géantes d'Amazonie dans leur rivière, jaguars en vision subaquatique, manchots, coatis, guanacos, nandous, alpagas, chèvres naines et insectes au sein d'une cabane dédiée à la « petite biodiversité » viendront compléter l'offre du parc. **L'objectif est de donner aux visiteurs un aperçu de la richesse de l'écosystème sud-américain** et de montrer avec quels animaux les perroquets partagent habituellement leurs habitats.



Vue sur le campement de la PWLF





## Dormez en lodge au cœur de la volière

Pour prolonger l'expérience au plus près des animaux, Parrot World donne la possibilité à ses visiteurs de rester passer la nuit au parc.

Cinq lodges perchés à 3 m de haut, soigneusement décorés et conçus pour offrir une vue panoramique sur la faune colorée, favorisent une immersion en pleine jungle.

**DÉPAYSEMENT GARANTI !**



### 2 lodges sur le territoire des jaguars

Un face-à-face inédit avec le plus grand prédateur d'Amérique du Sud.



UN SÉJOUR  
À S'OFFRIR  
en famille,  
en couple ou  
entre amis



## 2 lodges aux abords d'un village en Amazonie

Surplombez la rivière des loutres géantes et le campement de la PWLF



Bordés de plantes exotiques, 2 lodges sur pilotis se dressent dans un décor inspiré d'un village typique amazonien.

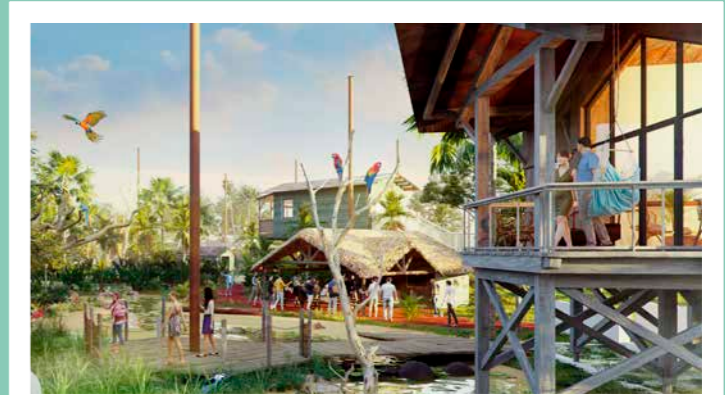
## 1 lodge face aux merveilles du Pantanal

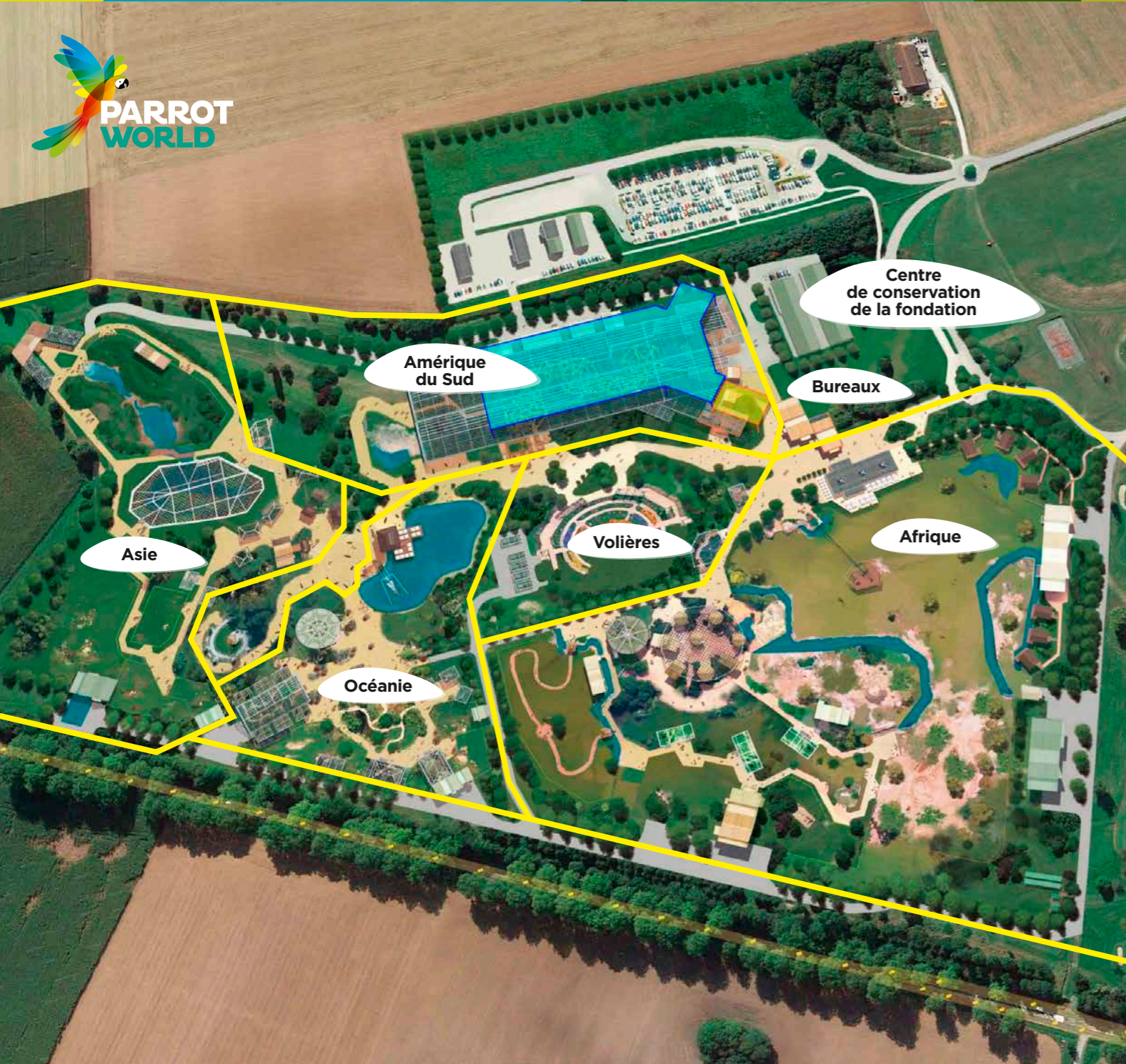
Réveillez-vous devant une colonie d'ibis rouge, de spatules et d'aigrettes blanches



Imaginez-vous dans la région la plus sauvage du monde où vivent des centaines d'espèces d'oiseaux tropicaux.

**Tous les lodges pourront accueillir 4 personnes, dont un pour 6 personnes, adapté aux personnes à mobilité réduite.**





## L'Amérique du sud, 1<sup>re</sup> zone thématique d'un parc d'envergure

**Pour faire comprendre les engagements de la PWLF et les enjeux de la biodiversité mondiale, Parrot World proposera à terme un grand voyage multi-continent.** Les visiteurs seront invités à suivre le perroquet à travers plusieurs zones thématiques biogéographiques, dans lesquelles il cohabitera avec de nombreux animaux, qui évolueront dans des ambiances paysagères différenciées. Cette conception permettra au visiteur de dérouler un fil conducteur tout au long de sa visite et offrira un niveau de lecture simple et accessible à tous.

**La superficie du parc est de 30 ha mais seulement un quart sera aménagé à l'ouverture.** Le reste de la surface fera l'objet d'un développement dans les années à venir pour les autres zones biogéographiques. Ainsi, les visiteurs pourront dans le futur venir rencontrer les perroquets et autres animaux d'Afrique, d'Océanie et d'Asie.



## 6 bonnes raisons de venir à Parrot World

- 1** S'immerger dans l'une des plus grandes volières d'Europe peuplée de plus de 350 oiseaux.
- 2** S'émerveiller devant la richesse des formes et des couleurs de la biodiversité d'Amérique du Sud.
- 3** Avoir pour guide les oiseaux réputés parmi les plus intelligents de la planète.
- 4** Découvrir les jaguars en vision subaquatique et le toboggan naturel des loutres géantes.
- 5** Entrer sur le territoire des manchots de Humboldt.
- 6** Participer à des animations ludiques et pédagogiques pour mieux comprendre les enjeux de la protection de la nature.

# INFORMATIONS PRATIQUES

## Accès

### En voiture :

- 30 minutes de Paris (Porte de Bercy) par l'autoroute A4
- 10 minutes de Disneyland Paris
- 15 minutes de La Vallée Village et Val d'Europe

### Parking :

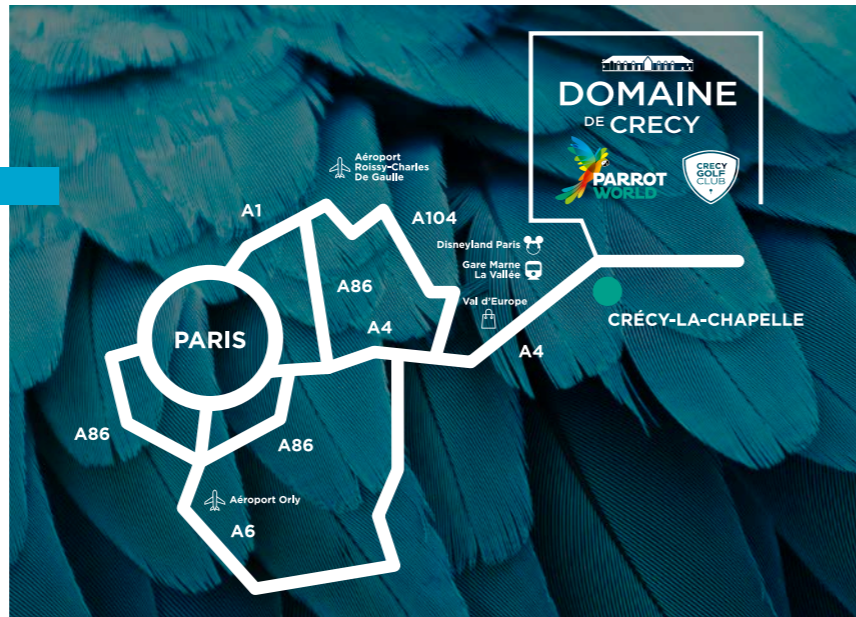
- Parking gratuit de 600 places
- 6 emplacements pour les bus

### En train :

- Gare TGV à proximité : Gare TGV Marne la Vallée Chessy (Disney)
- De Paris en train : de la Gare de l'Est à la Gare de Crécy-la-Chapelle par la ligne P



Accès PMR



## RESTAURATION

- Deux points de restauration de type snacking sont prévus dans le parc, au niveau de la volière et près de l'aire de jeux. Le point de vente à l'intérieur de la volière sera implanté dans un décor de village amérindien avec une terrasse surplombant la rivière des loutres géantes.
- Le restaurant **Le Panoramix**, du Domaine de Crécy, à 2 minutes à pied de Parrot World, avec sa terrasse ensoleillée et vue sur le golf, accueille les visiteurs en quête d'une cuisine raffinée, élaborée à partir de produits frais et de saison.
- Une aire de pique-nique sera aussi prévue pour les visiteurs du parc.



## SALLES DE SÉMINAIRES

Deux salles de séminaires de 60 m<sup>2</sup> et 80 m<sup>2</sup> avec vue sur le parc pouvant être réunies en une seule pour une grande capacité d'accueil.

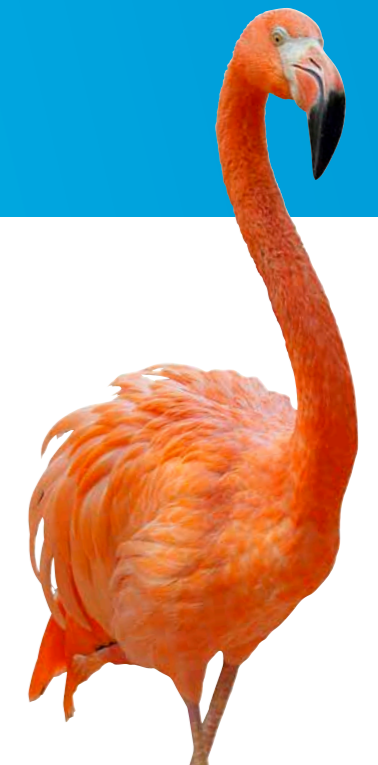
## TARIFS

	À partir de 12 ans	De 3 à 11 ans
<b>Tarifs individuels</b>	18 €	14 €
<b>Tarifs groupes (à partir de 15)</b>	15,50 €	11 €
<b>Pass annuel (accès illimité)</b>	36 €	28 €

**Gratuit pour les moins de 3 ans**

### Une nuit en lodge à partir de 118 €/personne

Tarif pour 4 personnes incluant une nuit en lodge + accès au parc sur deux jours + dîner + petit-déjeuner + animations VIP.



## HORAIRES D'OUVERTURE

	De 10h à 18h*	De 10h à 19h30*	De 10h à 17h*	Fermé
Janvier				
Février				
Mars				
Avril				
Mai				
Juin				
Juillet				
Août				
Septembre				
Octobre				
Novembre				
Décembre				

\* Fermeture de l'accueil 1h00 avant la fermeture du parc.

## BOUTIQUE

Pour faire le plein de souvenirs après une journée au parc, une boutique au sein du bâtiment d'accueil proposera aux visiteurs des produits pour tous les âges : T-shirts, peluches, jeux, etc. Certains seront à l'effigie de la PWLF et une partie des recettes lui sera reversée.

Retrouvez toutes les informations sur [www.parrotworld.fr](http://www.parrotworld.fr)

## Réseaux sociaux

Suivez-nous sur :



ParrotWorld.Officiel



@parrotworld.official



YouTube

## Contact Parc :

**Parrot World**

Route de Guérard – 77580 Crécy-la-Chapelle

Tél. : 01 64 75 34 44

E-mail : [commercial@parrotworld.fr](mailto:commercial@parrotworld.fr)

[www.parrotworld.fr](http://www.parrotworld.fr)

## Contact Presse :

**Pascale Bousquet Communication**

Tél. : 06 60 44 79 05

E-mail : [pascale@pr-bousquet.com](mailto:pascale@pr-bousquet.com)



**PARROT  
WORLD**

