



PARROT WORLD ACCUEILLE TI'PUNCH, SON DEUXIÈME JAGUAR

Trois mois après l'ouverture de [Parrot World](#), un deuxième jaguar rejoint le parc animalier immersif de Seine-et-Marne, dédié aux animaux d'Amérique du Sud.

Après plusieurs mois d'attente liée à la crise sanitaire, un jeune jaguar mâle de 2 ans, prénommé **Ti'Punch**, est arrivé à Parrot World le 13 novembre 2020, tout droit du Zoo de Martinique où il est né. Il vient rejoindre Emma, un magnifique jaguar femelle au pelage noir, avec qui il devra désormais partager la vedette.

Soigneurs, vétérinaires et tous les membres de l'équipe de Parrot World attendaient l'arrivée du jeune jaguar avec impatience et ils étaient tous présents pour l'accueillir. Eric Vignot, fondateur du parc, raconte : « à son arrivée au parc, Ti'Punch n'a montré aucune crainte et il est sorti rapidement de sa cage de transport, curieux de découvrir son nouvel environnement. »

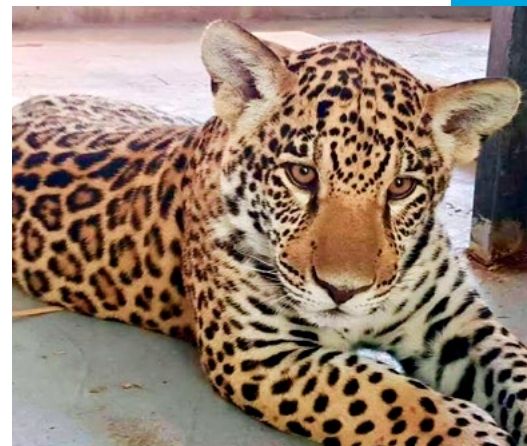
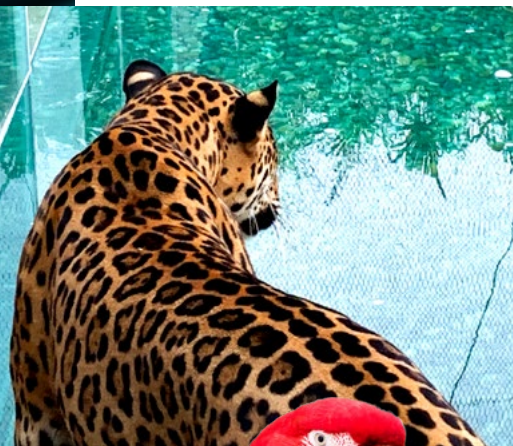
Après quelques temps d'isolement pour s'assurer qu'il s'acclimate correctement, se nourrit bien et montre tous les signes d'une bonne santé, les soigneurs laisseront Ti'Punch faire connaissance avec Emma. La mise en contact direct des deux animaux dépendra de leur temps d'acclimatation mais aussi de leur maturité et pourra prendre quelques mois. L'équipe du parc espère qu'un couple se formera. Pour le moment, mâle et femelle ne sont pas en contact visuel et profitent, en alternance, de leur enclos en extérieur.

Le jaguar est classé comme espèce « quasi menacée » par l'Union Internationale pour la Conservation de la Nature (UICN) et il fait l'objet, au sein de l'EAZA, d'un Programme Européen d'Élevage (EEP) auquel Parrot World participe.

Les visiteurs qui resteront passer la nuit dans un des [lodges au cœur de Parrot World](#), pourront désormais observer au plus près les deux jaguars sur leur balcon et dans leur bassin en vision subaquatique.



Actuellement fermé pour cause de confinement, le parc espère réouvrir dès le 1^{er} décembre et ce jusqu'à la fin de l'année. Les nombreux fans de Parrot World, privés de visite pendant plus d'un mois, pourront également faire connaissance avec les nouveaux animaux qui sont arrivés au parc ces dernières semaines, notamment **des flamants de Cuba, des tortues de Floride, des kamichis à collier et des cygnes à col noir.**



À propos de Parrot World

Situé à Crécy-la-Chapelle en Seine-et-Marne, à 30 km à l'est de Paris, **Parrot World est une réserve naturelle dédiée aux espèces emblématiques d'Amérique du Sud.** Parrot World propose une expérience ludique et pédagogique à travers deux zones 100 % immersives, l'Amazonia Trek et le Patagonia Trek. Des perroquets, jaguars, loutres géantes, capybaras, manchots de Humboldt, coatis, ibis rouges, flamants roses, nandous et guanacos évoluent dans des espaces proches de leur habitat naturel. Une volière géante de 10 000 m² et 15 m de haut, une des plus grandes d'Europe, offre le spectacle de centaines d'oiseaux colorés évoluant à 360° autour des visiteurs.

À propos de la Parrot Wildlife Foundation (PWLF)



Le rôle de la PWLF est de venir en aide aux perroquets au sein même de leur habitat, dans le cadre de programmes de protection, de conservation et de reproduction. La Fondation œuvre également pour une amélioration des conditions de vie des perroquets en captivité à travers un programme éducatif.

Tous les contenus pédagogiques de Parrot World sont développés en partenariat avec la PWLF, qui invite les visiteurs à s'engager à ses côtés pour soutenir ses actions de conservation. Le parrain de la Fondation est Jamy Gourmaud.

www.parrotwildlifefoundation.org

Plus d'infos sur www.parrotworld.fr

Parrot World – Route de Guérard – 77580 CRÉCY-LA-CHAPELLE

Relations Presse : Pascale Bousquet

06 60 44 79 05 | pascale@pr-bousquet.com

